

Système Automatique CE208



Ce système automatisé regroupe deux fonctionnalités d'automatisme de chaudière à distiller pour 2 à 8 alambics. Ce produit est personnalisable à la commande ce qui vous permet à l'intérieur d'une base technologique unique une mise en œuvre progressive dans le temps des différentes fonctions d'automatisme de distillation.

Régulation de la température du distillat

- Choix de la sélection d'une chauffe : VIN/BONNE CHAUFFE.
- Paramétrage d'un seuil de température suivant la chauffe sélectionnée.
- Préparation du réfrigérant pour une bonne chauffe à suivre.
- Commande d'Arrêt, de marche Auto ou forcée de la vanne d'eau.
- Commande AVEC/SANS programmation de l'arrêt.
- Surveillance de la température des distillats.

1 coupe automatique et Arrêt brûleur

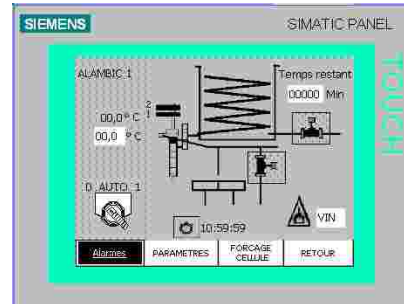
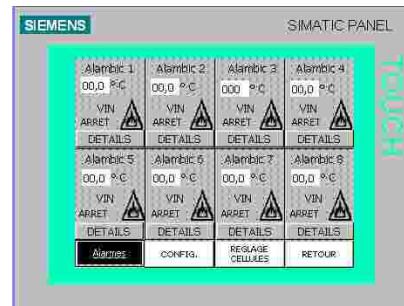
- Temporisation de la détection des cellules optiques.
- Mode Auto/Manu sur les électrovannes.
- Réglage de la position des cellules pour le calibrage de l'alcoométrie.
- Coups de base : Queues et Arrêt Bruleur

Options possibles :

- Gestion du prélèvement des têtes.
- Gestion de la vanne 3 voies au réchauffe vin.
- Gestion d'un brasseur au réchauffe vin.
- Nombre d'alambics gérés.

Constitution du Produit :

- Un Pupitre ergonomique comprenant :
 - L'automatisme préconfiguré.
 - Ecran tactile 5.7'' en bleu mode 4 niveaux.
 - Bouton général Marche/Arrêt.
 - Pied de support.
 - Manuel utilisateur.
- Coffrets auxiliaires déportés pour 4 alambics maxi.



Langage Français-Anglais

SATIF

112, rue Haute de Crourin
16100 Cognac - France

Tél. : +33(0)545 811 125
Fax : +33(0)545 832 918
Mail : a.sahuc@satif.eu
site:www.satif.eu

Technologie industrielle APSYL



Compatibilité avec des équipements existants :

- Régulation d'eau équipée d'une vanne proportionnelle et d'une sonde PT100 4 fils au porte alcoomètre.
- 3 cellules de coupe en technologie fibre optique et électrovannes de coupe type NF 230Vac.
- Sonde de température PT100 et vanne pneumatique 3 voies à simple effet installée au réchauffe vin.
- Moteur de brassage vin et pompe de relevage têtes en 230Vac

Options:

- Panoplies hydrauliques
- Pose sur site
- Extension de garantie.

Dimensions:

LxHxP: 350 x 354 x 150 mm
Coffret Gris RAL 7016

Garantie 1 an.

Equipements de base :

Le produit CE208 est un système décentralisé constitué d'un coffret principal intégrant les protections électriques, l'automate programmable, les entrées-sorties, le terminal tactile et les borniers de raccordement et de coffrets déportés suivant le nombre d'alambics à piloter reliés entre eux par un câble de communication PROFIBUS DP.

Caractéristiques :

- Alimentation en 1P + N + T **230V 50/60Hz**, Puissance 400 VA . Coffret métallique à clé monté sur un pied cylindrique droit ou coudé.
- Les mémoires sont non volatiles pour l'automate et le terminal opérateur et ne nécessitent pas de piles de sauvegarde.
- MTBF à 25°C de 50.000 heures de fonctionnement.
- Indice de protection : **IP65**.
- Température de fonctionnement : **0 à +50°C**
- Résistance aux hydrocarbures, alcools, white spirit, ...
- Coffrets d'extension IP55 pour fixation murale.

Technologie Industrielle APSYL:

- Solution technique en SIEMENS.
- SAV pour les modules de l'automate programmable assuré par le constructeur à l'étranger.

