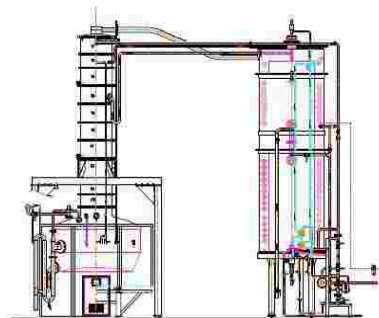
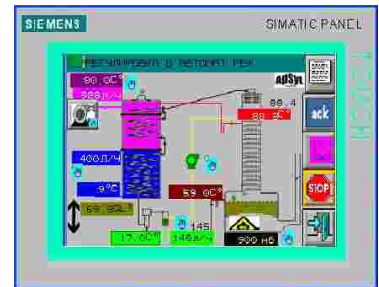


APSYL

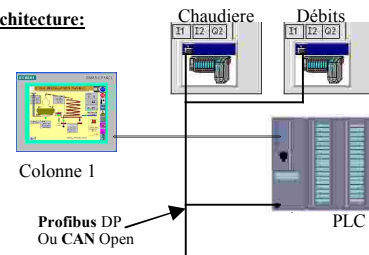
Systeme automatisé de controle commande pour colonne de distillation

Le système automatisé CL1 permet le contrôle commande complet d'une colonne de distillation en continu pour la production d'eau de vie à 65-75% ou 75-85%vol.

- Ce système prend en charge en automatique la mise aux conditions initiales puis le passage en mode de régulation. Il gère la régulation des différents débits : vin, sortie d'alcool, reflux, eau froide et la chauffe du bouilleur.
- Les phases de premier démarrage à froid et de reprise à chaud sont gérées, l'opérateur est assisté dans sa conduite à tenir.
- Surveillance des températures et débits, alarmes en messages textes affichés.
- Ce système peut être raccordé à un réseau local de communication dans le cas d'un atelier avec plusieurs colonnes pour la gestion commune des pompes d'alimentation en vin et de transfert d'alcools.
- La mise en service sur site et les réglages des boucles de régulation PID avec **OptiReg** sont compris dans nos prestations.
- Une assistance technique et la maintenance aux premières campagnes de distillation permet un transfert de compétences aux personnels de maintenance et de conduite.
- Comprend la fourniture d'un pupitre avec terminal opérateur tactile couleur multi-langues, les coffrets d'automatisme avec automate multifonctions et onduleur. Nos systèmes sont livrés avec leurs dossier électrique d'installation, carnet de câbles et manuel d'utilisation.



Architecture:



APSYL MEYER SERGE

16100 Cognac - France

Tél.: +33(0)687 291 224

Mail : serge.meyer@apsyl.com

Site : www.apsyl.com

Technologie industrielle